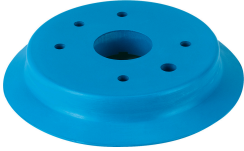


Ventosa ESV-200-SU

Cód. do item: 191016

FESTO



Ficha técnica

Característica	Valor
Raio mínimo da ferramenta	680 mm
Diâmetro da ventosa	200 mm
Volume de sucção	245.454 cm ³
Ponto de conexão	Em cima
Posição de instalação	Indiferente
Formato de ventosa	Redondo plano
Pressão operacional	-95 kPa...0 kPa -0.95 bar...0 bar -13.775 psi...0 psi
Pressão de operação nominal	-70 kPa -0.7 bar -10.15 psi
Meio de operação	Ar atmosférico seguindo o exemplo de ISO 8573-1:2010 [7:-:-]
Conformidade LABS	VDMA24364-Zona III
Apropriado para indústria alimentícia	Ver Informação de materiais ampliada
Temperatura ambiente	-20 °C...60 °C
Força de retenção sob pressão de operação nominal	1610 N
Peso do produto	840 g
Cor	azul
Dureza Shore	60 +/- 5
Indicação sobre os materiais	Conformidade RoHS
Material da ventosa com conector	PUR