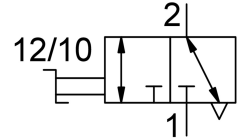


Válvula de fechamento HE-3-1/4-QS-5/16-U

Cód. do item: 190869

FESTO



Ficha técnica

| Característica | Valor |
|--|--|
| Função de válvula | 3/2 biestável |
| Seleção de função adicional | com função do escape |
| Conexão pneumática 1 | 1/4 NPT |
| Conexão pneumática 2 | QS-5/16 |
| Tipo de acionamento | Manual |
| Tipo de fixação | alternativo: Fixação direta por orifício de passagem Montagem direta por roscas |
| Vazão nominal padrão | 423.9 l/min |
| Diâmetro nominal | 3.5 mm |
| Pressão operacional | -0.095 MPa...1 MPa -0.95 bar...10 bar |
| Temperatura ambiente | 0 °C...60 °C |
| Material corpo | Reforçado com PBT |
| Meio de operação | Ar comprimido conforme ISO 8573-1:2010 [7:-:-] |
| Função do escape | Não estrangulável |
| Tipo de vedação | mole |
| Posição de instalação | Indiferente |
| Estrutura | Válvula de comporta de êmbolo |
| Tipo de comando | Direto |
| Sentido da vazão | Não reversível |
| Observação sobre o meio de operação/controle | Admite operação com ar lubrificado (uso obrigatório de ar lubrificado na operação posterior) |
| Classe de resistência à corrosão KBK | 2 - resistência moderada à corrosão |
| Conformidade LABS | VDMA24364-B1/B2-L |
| Categoria para sala limpa | Classe 4, conforme ISO 14644-1 |
| Temperatura do meio | 0 °C...60 °C |
| Peso do produto | 36 g |
| Conexão pneumática 3 | Medição de frequência |
| Material do munhão aparafusado | Latão niquelado |
| Indicação sobre os materiais | Conformidade RoHS |
| Material vedações | NBR |