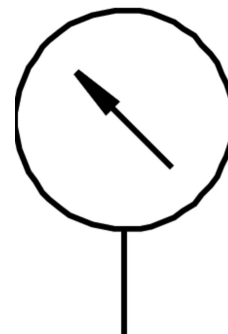


Manômetro PAGL-HP3-63-60-G14-RC

Cód. do item: 1908519

FESTO



Ficha técnica

| Característica | Valor |
|--------------------------------|--|
| Faixa de indicação | 0 bar...60 bar 0 MPa...6 MPa 0 psi...870 psi |
| Norma correspondente | EN 837-1 |
| Tamanho nominal do manômetro | 63 |
| Proteção contra explosão | Observe as considerações na certificação Zona 1 (ATEX) Zona 2 (ATEX) Zona 21 (ATEX) Zona 22 (ATEX) |
| Estrutura | Manômetro com tubo Bourdon |
| Tipo de fixação | Válvulas reguladoras de fluxo inline |
| Meio de operação | Gases inertes líquidos neutros |
| Pressão operacional | 0 MPa...6 MPa 0 bar...60 bar 0 psi...870 psi |
| Fator de carga alternada | 0.66 |
| Classe de precisão de medição | 1,6 |
| Grau de proteção | IP65 |
| Temperatura de armazenamento | -40 °C...70 °C |
| Temperatura do meio | 0 °C...60 °C |
| Temperatura ambiente | 0 °C...60 °C |
| Conformidade LABS | VDMA24364-B2-L |
| Indicação sobre os materiais | Conformidade RoHS |
| Ponto de conexão | Radial inferior |
| Conexão pneumática | G1/4 |
| de materiais tocados pelo meio | Latão |
| Material do munhão aparafusado | Latão |

| Característica | Valor |
|--|--|
| Material corpo | Aço |
| Material da janela de inspeção | PS |
| Cor corpo | prata |
| Peso do produto | 80 g |
| Observação sobre o meio de operação/controle | sem acetileno nenhum oxigênio |
| Escala | Escala tripla MPa (interno) bar (externo) psi (interno) |