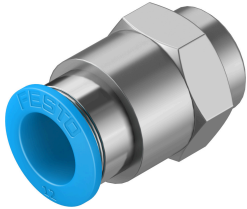


Conexão rápida roscada QSF-1/4-12-B

Cód. do item: 190651

FESTO



Ficha técnica

Característica	Valor
Tamanho	Padrão
Diâmetro nominal	11 mm
Tipo de vedação no munhão aparafusado	Revestimento
Posição de instalação	Indiferente
Formato	Formato reto
Tamanho do recipiente	10
Estrutura	Princípio Push-Pull
Pressão operacional por toda a faixa de temperatura	-0.095 MPa...0.6 MPa -0.95 bar...6 bar -13.775 psi...87 psi
Pressão de operação dependente da temperatura	-0.095 MPa...1.4 MPa -0.95 bar...14 bar -13.775 psi...203 psi
Classificação marítima	ver certificado
Meio de operação	Ar comprimido conforme ISO 8573-1:2010 [7:-:-] Água conforme explicação de fabricante www.festo.com
Observação sobre o meio de operação/controle	Funcionamento com lubrificação possível
Classe de resistência à corrosão KBK	1 - baixa resistência à corrosão
Conformidade LABS	VDMA24364-B1/B2-L
Temperatura ambiente	-10 °C...80 °C
Torque de aperto nominal	9 Nm
Tolerância a torque de aperto nominal	± 20 %
Peso do produto	44 g
Tipo de fixação	Sextavado externo SW21
Conexão pneumática 1	Rosca fêmea G1/4
Conexão pneumática 2	para tubo flexível com Ø externo de 12 mm
Cor anel de desengate	azul
Indicação sobre os materiais	Conformidade RoHS
Material corpo	Latão, niquelado
Material do anel de desengate	POM
Material de vedação do tubo flexível	NBR
Material braçadeira	Aço inoxidável de alta liga