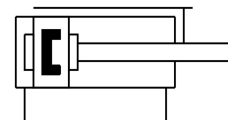
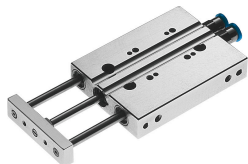


Miniguia DFC-10-25-P-A-KF

Cód. do item: 189477

FESTO



Ficha técnica

Característica	Valor
Distância do centro de gravidade da carga útil para a placa de adaptação xs	15 mm
Curso	25 mm
Diâmetro do êmbolo	10 mm
Modo de operação da unidade de acionamento	Elemento de fixação
Amortecimento	anéis/placas de amortecimento elásticos em ambos os lados
Posição de instalação	Indiferente
Guia	Guia com esferas recirculantes
Estrutura	Guia
Detecção de posição	para o sensor de proximidade
Pressão operacional	0.1 MPa...1 MPa 1 bar...10 bar
Velocidade máxima	1 m/s
Funcionamento	de dupla ação
Meio de operação	Ar comprimido conforme ISO 8573-1:2010 [7:4:4]
Observação sobre o meio de operação/controle	Admite operação com ar lubrificado (uso obrigatório de ar lubrificado na operação posterior)
Classe de resistência à corrosão KBK	0 - sem resistência à corrosão
Conformidade LABS	VDMA24364-B2-L
Temperatura ambiente	-5 °C...60 °C
Força de impacto nas posições finais	0,05 Nm
Torque máximo Mx	0.3 Nm
Carga útil máx. dependendo do curso a distância definida xs	9.8 N
Força teórica a 6 bar, retorno	35 N
Força teórica a 6 bar, avanço	47 N
Cargas móveis	27.2 g
Cargas móveis com curso de 0 mm	27.2 g
Suplemento de massa movida por curso de 10 mm	7.2 g
Peso do produto	125 g
Conexão pneumática	M5
Material da tampa	Liga de alumínio
Material vedações	NBR

Característica	Valor
Material corpo	Liga de alumínio
Material da haste	Aço inoxidável de alta liga