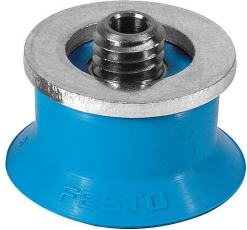


Ventosa com adaptador ESS-30-EU

Cód. do item: 189343

FESTO



Ficha técnica

Característica	Valor
Raio mínimo da ferramenta	50 mm
Diâmetro nominal	3 mm
Diâmetro da ventosa	30 mm
Volume de sucção	2.12 cm ³
Ponto de conexão	Em cima
Posição de instalação	Indiferente
Atribuição do suporte de ventosa	Tamanho 4
Formato de ventosa	redondo extra profundo
Pressão operacional	-95 kPa...0 kPa -0.95 bar...0 bar -13.775 psi...0 psi
Pressão de operação nominal	-70 kPa -0.7 bar -10.15 psi
Meio de operação	Ar atmosférico seguindo o exemplo de ISO 8573-1:2010 [7:...]]
Classe de resistência à corrosão KBK	1 - baixa resistência à corrosão
Conformidade LABS	VDMA24364-Zona III
Apropriado para indústria alimentícia	Ver Informação de materiais ampliada
Temperatura ambiente	-20 °C...60 °C
Força de retenção sob pressão de operação nominal	37.2 N
Força transversal sob pressão de operação nominal	41.5 N
Peso do produto	9.2 g
Tipo de fixação	por meio da conexão do vácuo
Conexão do vácuo	M6
Cor	azul
Dureza Shore	60 +/- 5
Material do munhão aparafusado	Latão niquelado Aço, galvanizado e cromado

Característica	Valor
Indicação sobre os materiais	Conformidade RoHS
Material da ventosa com conector	PUR