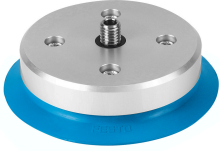


Ventosa com adaptador ESS-200-SU

Cód. do item: 189331

FESTO



Ficha técnica

Característica	Valor
Raio mínimo da ferramenta	680 mm
Diâmetro nominal	10 mm
Diâmetro da ventosa	200 mm
Volume de sucção	245.454 cm ³
Ponto de conexão	Em cima
Posição de instalação	Indiferente
Atribuição do suporte de ventosa	Tamanho 6
Formato de ventosa	Redondo plano
Pressão operacional	-95 kPa...0 kPa -0.95 bar...0 bar -13.775 psi...0 psi
Pressão de operação nominal	-70 kPa -0.7 bar -10.15 psi
Meio de operação	Ar atmosférico seguindo o exemplo de ISO 8573-1:2010 [7:--]
Classe de resistência à corrosão KBK	1 - baixa resistência à corrosão
Conformidade LABS	VDMA24364-Zona III
Apropriado para indústria alimentícia	Ver Informação de materiais ampliada
Temperatura ambiente	-20 °C...60 °C
Força de retenção sob pressão de operação nominal	1610 N
Força transversal sob pressão de operação nominal	1000 N
Peso do produto	1198 g
Tipo de fixação	por meio da conexão do vácuo
Conexão do vácuo	M20x2
Cor	azul
Dureza Shore	60 +/- 5

Característica	Valor
Material do munhão aparafusado	NBR Latão niquelado Aço, galvanizado e cromado
Indicação sobre os materiais	Conformidade RoHS
Material da ventosa com conector	PUR