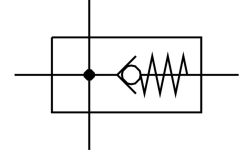
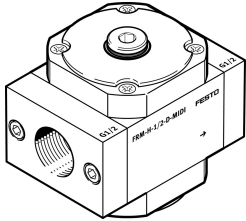


# Módulo de derivação FRM-H-1/2-D-MAXI

Cód. do item: 186526

FESTO



## Ficha técnica

| Característica   | Valor  |
|--|--|
| Posição de instalação                                    | Indiferente  |
| Estrutura  | Módulo de derivação  |
| Pressão operacional                                      | 0.25 bar...16 bar  |
| Vazão nominal normal no sentido do fluxo principal 1 ->2 | 9000 l/min   |
| Meio de operação   | Ar comprimido conforme ISO 8573-1:2010 [7::-]<br>Gases inertes |
| Classe de resistência à corrosão KBK                     | 2 - resistência moderada à corrosão                            |
| Conformidade LABS  | VDMA24364-B1/B2-L  |
| Temperatura de armazenamento                             | -10 °C...60 °C   |
| Qualidade do ar na saída                                 | Ar comprimido conforme ISO 8573-1:2010 [7::-]<br>Gases inertes |
| Temperatura do meio                                      | -10 °C...60 °C   |
| Temperatura ambiente                                     | -10 °C...60 °C   |
| Peso do produto  | 706 g  |
| Conexão pneumática 1                                     | G1/2   |
| Conexão pneumática 2                                     | G1/2   |
| Conexão pneumática 3                                     | G3/4   |
| Conexão pneumática 4                                     | G1/4   |
| Indicação sobre os materiais                             | Conformidade RoHS  |
| Material corpo   | Zinco fundido  |