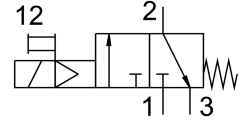


# Válvula de abertura e fechamento HEE-1/2-D-MAXI-230

Cód. do item: 186519

FESTO



## Ficha técnica

Característica	Valor
Estrutura	Válvula de comporta de êmbolo
Tipo de acionamento	elétrico
Tipo de vedação	mole
Função do escape	Não estrangulável
Acionamento manual auxiliar	Com trava
Tipo de retorno	Mola mecânica
Tipo de comando	Servopilotado
Função de válvula	3/2 vias fechada monoestável
Pressão operacional	2.5 bar...16 bar
Valor C	24.2 l/sbar
Valor b	0.3
Vazão nominal padrão	5600 l/min
Tempo de ativação	100%
Valores característicos da bobina eletromagnética	230 V CA: 50/60 Hz, potência de arranque de 5,0 VA, potência de retenção de 3,7 VA
Flutuações de tensão permitidas	-14% / +10%
Meio de operação	Ar comprimido conforme ISO 8573-1:2010 [7:4:4] Gases inertes
Observação sobre o meio de operação/controle	Admite operação com ar lubrificado (uso obrigatório de ar lubrificado na operação posterior)
Classe de resistência à corrosão KBK	2 - resistência moderada à corrosão
Indicação sobre os materiais	Conformidade RoHS
Conformidade LABS	VDMA24364-B1/B2-L
Temperatura do meio	-10 °C...60 °C
Temperatura ambiente	-10 °C...60 °C
Marca CE (ver declaração de conformidade)	Conforme diretiva de baixa tensão da UE
Marca UKCA (ver declaração de conformidade)	conforme regulamentação do Reino Unido para equipamentos
Tipo de fixação	Válvulas reguladoras de fluxo inline Com acessórios
Posição de instalação	Indiferente
Sentido da vazão	Não reversível
Peso do produto	800 g

<b>Característica</b>	<b>Valor</b>
Conexão pneumática 1	G1/2
Conexão pneumática 2	G1/2
Conexão pneumática 3	G3/8
Qualidade do ar na saída	Ar comprimido conforme ISO 8573-1:2010 [7:4:4] Gases inertes
Conexão elétrica	Forma C Conector macho conforme DIN EN 175301-803
Material vedações	NBR
Material corpo	Alumínio em fundição injetada