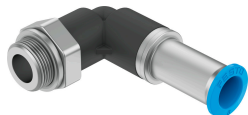


União rápida em L QSKL-G1/4-8

Cód. do item: 186308

FESTO



Ficha técnica

| Característica | Valor |
|---|---|
| Tamanho | Padrão |
| Diâmetro nominal | 4.1 mm |
| Tipo de mangueira admissível | PAN- PAN-MF- PAN-R- PAN-VO- PEN- PFAN- PLN- PTFEN- PUN- PUN-CM- PUN-DUO- PUN-H- PUN-H-DUO- PUN-S- PUN-S-DUO- PUN-VO- |
| Profundidade de inserção da mangueira | 18.3 mm |
| Tipo de vedação no munhão aparafusado | Anel de vedação |
| Posição de instalação | Indiferente |
| Formato | Formato em L |
| Tamanho do recipiente | 1 |
| Estrutura | Princípio Push-Pull |
| Pressão operacional por toda a faixa de temperatura | -0.095 MPa...0.6 MPa -0.95 bar...6 bar -13.775 psi...87 psi |
| Pressão de operação dependente da temperatura | -0.095 MPa...1.4 MPa -0.95 bar...14 bar -13.775 psi...203 psi |
| Classificação marítima | ver certificado |
| Meio de operação | Ar comprimido conforme ISO 8573-1:2010 [7:-:-] |
| Observação sobre o meio de operação/controlado | Funcionamento com lubrificação possível |
| Classe de resistência à corrosão KBK | 1 - baixa resistência à corrosão |
| Conformidade LABS | VDMA24364-B1/B2-L |
| Temperatura ambiente | -10 °C...80 °C |
| Torque de aperto nominal | 9 Nm |

| Característica | Valor |
|---------------------------------------|--|
| Tolerância a torque de aperto nominal | ± 20 % |
| Peso do produto | 27 g |
| Tipo de fixação | Sextavado externo SW17 |
| Conexão pneumática 1 | Rosca macho G1/4 |
| Conexão pneumática 2 | para tubo flexível com Ø externo de 8 mm |
| Cor anel de desengate | azul |
| Indicação sobre os materiais | Conformidade RoHS |
| Material corpo | PBT |
| Material do anel de desengate | POM |
| Material de vedação do tubo flexível | NBR |
| Material braçadeira | Aço inoxidável de alta liga |