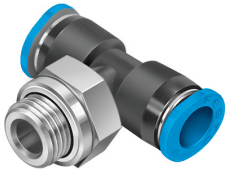


Conexão rápida roscada em T QSMT-G1/8-4

Cód. do item: 186272

FESTO



Ficha técnica

Característica	Valor
Tamanho	Mini
Diâmetro nominal	2.4 mm
Tipo de vedação no munhão aparafusado	Anel de vedação
Posição de instalação	Indiferente
Formato	Formato em T
Tamanho do recipiente	10
Estrutura	Princípio Push-Pull
Pressão operacional por toda a faixa de temperatura	-0.095 MPa...0.6 MPa -0.95 bar...6 bar -13.775 psi...87 psi
Pressão de operação dependente da temperatura	-0.095 MPa...1.4 MPa -0.95 bar...14 bar -13.775 psi...203 psi
Classificação marítima	ver certificado
Meio de operação	Ar comprimido conforme ISO 8573-1:2010 [7:-:-]
Observação sobre o meio de operação/controlado	Funcionamento com lubrificação possível
Classe de resistência à corrosão KBK	1 - baixa resistência à corrosão
Conformidade LABS	VDMA24364-B1/B2-L
Temperatura ambiente	-10 °C...80 °C
Torque de aperto nominal	7 Nm
Tolerância a torque de aperto nominal	± 20 %
Peso do produto	10 g
Número de saídas	2
Número de entradas de alimentação	1
Tipo de fixação	Sextavado externo SW13
Conexão pneumática 1	Rosca macho G1/8
Conexão pneumática 2	para tubo flexível com Ø externo de 4 mm
Cor anel de desengate	azul
Indicação sobre os materiais	Conformidade RoHS
Material corpo	PBT
Material do anel de desengate	POM
Material de vedação do tubo flexível	NBR

Característica	Valor
Material braçadeira	Aço inoxidável de alta liga