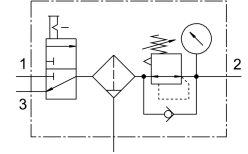


# Unidade de tratamento de ar LFR-1/2-D-MAXI-KC

Cód. do item: 186043

FESTO



## Ficha técnica

Característica	Valor
Tamanho	Maxi
Série	D
Segurança de ativação	Manopla com retentor
Posição de instalação	Vertical +/- 5°
Grau de filtragem	40 µm
Dreno	manual giratório
Estrutura	Válvula de abertura e fechamento Filtro regulador com manômetro
Quantidade máx. de condensado	80 cm <sup>3</sup>
Copo de proteção	Cubeta de proteção metálica
Indicador óptico por pressão	com manômetro
Pressão operacional	1 bar...16 bar
Faixa de regulação de pressão	0.5 bar...12 bar
Máx. histerese de pressão	0.2 bar
Vazão nominal padrão	8100 l/min
Meio de operação	Ar comprimido conforme ISO 8573-1:2010 [:-:-] Gases inertes
Classe de resistência à corrosão KBK	2 - resistência moderada à corrosão
Conformidade LABS	VDMA24364-B1/B2-L
Qualidade do ar na saída	Ar comprimido, conforme ISO 8573-1:2010 [7:8:4] Gases inertes
Temperatura do meio	-10 °C...60 °C
Temperatura ambiente	-10 °C...60 °C
Peso do produto	2300 g
Tipo de fixação	alternativo: Válvulas reguladoras de fluxo inline Com acessórios
Conexão pneumática 1	G1/2
Conexão pneumática 2	G1/2
Material corpo	Zinco fundido
Material do copo	PC