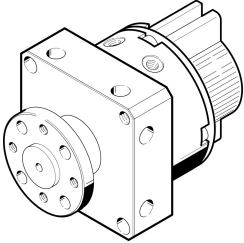


Atuador semi-rotativo DSM-10-90-P-A-FW

Cód. do item: 185943

FESTO



Ficha técnica

Característica	Valor
Tamanho	10
Ângulo de amortecimento	0.5 deg
Ângulo de rotação	0 deg...90 deg
Amortecimento	anéis/placas de amortecimento elásticos em ambos os lados
Posição de instalação	Indiferente
Funcionamento	de dupla ação
Estrutura	Aleta giratória
Detecção de posição	para o sensor de proximidade
Pressão operacional	2.5 bar...8 bar
Frequência de giro máx. a 6 bar	3 Hz
Meio de operação	Ar comprimido conforme ISO 8573-1:2010 [7:4:4]
Observação sobre o meio de operação/controlado	Admite operação com ar lubrificado (uso obrigatório de ar lubrificado na operação posterior)
Conformidade LABS	VDMA24364-B1/B2-L
Temperatura ambiente	0 °C...60 °C
Torque teórico a 6 bar	0.85 Nm
Momento de inércia permitido	0.0026 kgm ²
Peso do produto	159 g
Tipo de fixação	Com rosca fêmea
Conexão pneumática	M3
Indicação sobre os materiais	Conformidade RoHS
Material do eixo do acionamento	aço inoxidável de alta liga
Material vedações	TPE-U(PU)
Material corpo	Alumínio anodizado