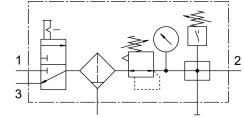
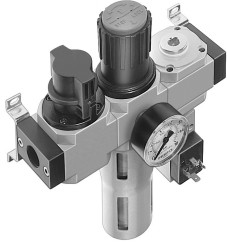


# Unidade de tratamento de ar LFR-1/8-D-MINI-KF

Cód. do item: 185767

FESTO



## Ficha técnica

| Característica                       | Valor   |
|--------------------------------------|---|
| Tamanho                              | Mini  |
| Série                                | D   |
| Segurança de ativação                | Manopla com retentor  |
| Posição de instalação                | Vertical +/- 5°   |
| Grau de filtragem                    | 40 µm   |
| Dreno                                | manual giratório  |
| Estrutura                            | Módulo de derivação<br>Interruptor de pressão<br>Válvula de abertura e fechamento<br>Filtro regulador com manômetro |
| Quantidade máx. de condensado        | 22 cm <sup>3</sup>  |
| Copo de proteção                     | Cubeta de proteção metálica   |
| Indicador óptico por pressão         | com manômetro   |
| Pressão operacional                  | 1 bar...16 bar  |
| Faixa de regulagem de pressão        | 0.5 bar...12 bar  |
| Máx. histerese de pressão            | 0.2 bar   |
| Vazão nominal padrão                 | 700 l/min   |
| Meio de operação                     | Ar comprimido conforme ISO 8573-1:2010 [-:~:]<br>Gases inertes  |
| Classe de resistência à corrosão KBK | 2 - resistência moderada à corrosão   |
| Conformidade LABS                    | VDMA24364-B1/B2-L   |
| Qualidade do ar na saída             | Ar comprimido, conforme ISO 8573-1:2010 [7:8:4]<br>Gases inertes  |
| Temperatura do meio                  | -10 °C...60 °C  |
| Temperatura ambiente                 | -10 °C...60 °C  |
| Peso do produto                      | 1200 g  |
| Tipo de fixação                      | alternativo:<br>Válvulas reguladoras de fluxo inline<br>Com acessórios  |
| Conexão pneumática 1                 | G1/8  |
| Conexão pneumática 2                 | G1/8  |
| Material corpo                       | Zinco fundido   |
| Material do copo                     | PC  |