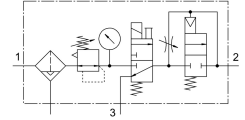
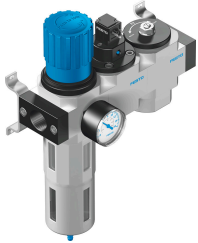


# Unidade de tratamento de ar LFR-1/8-D-MINI-KD-A

Cód. do item: 185744

FESTO



## Ficha técnica

| Característica                       | Valor  |
|--------------------------------------|--|
| Tamanho                              | Mini   |
| Série                                | D  |
| Segurança de ativação                | Manopla com retentor   |
| Posição de instalação                | Vertical +/- 5°  |
| Grau de filtragem                    | 40 µm  |
| Dreno                                | totalmente automático  |
| Estrutura                            | Válvula de abertura e fechamento<br>Filtro regulador com manômetro<br>Válvula de fechamento de segurança |
| Quantidade máx. de condensado        | 22 cm <sup>3</sup>   |
| Copo de proteção                     | Cubeta de proteção metálica  |
| Indicador óptico por pressão         | com manômetro  |
| Pressão operacional                  | 3 bar...12 bar   |
| Faixa de regulação de pressão        | 2,5 bar...12 bar   |
| Máx. histerese de pressão            | 0,15 bar   |
| Vazão nominal padrão                 | 595 l/min  |
| Meio de operação                     | Ar comprimido conforme ISO 8573-1:2010 [:-:-]<br>Gases inertes   |
| Classe de resistência à corrosão KBK | 2 - resistência moderada à corrosão  |
| Conformidade LABS                    | VDMA24364-B1/B2-L  |
| Qualidade do ar na saída             | Ar comprimido, conforme ISO 8573-1:2010 [7:8:4]<br>Gases inertes   |
| Temperatura do meio                  | -10 °C...60 °C   |
| Temperatura ambiente                 | -10 °C...60 °C   |
| Peso do produto                      | 900 g  |
| Tipo de fixação                      | alternativo:<br>Válvulas reguladoras de fluxo inline<br>Com acessórios                                   |
| Conexão pneumática 1                 | G1/8   |
| Conexão pneumática 2                 | G1/8   |
| Material corpo                       | Zinco fundido  |
| Material do copo                     | PC   |