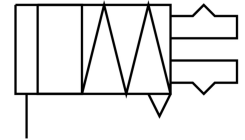


# Garras angulares HGWM-12-EZ-G6

Cód. do item: 185702

FESTO



## Ficha técnica

Característica	Valor
Tamanho	12
Folga máx. ângulo mordanças ax, ay	0.5 deg
Folga máx. da mordança Sz	0.03 mm
Ângulo de abertura máx.	14 deg
Repetibilidade garra	0.02 mm
Número de mordanças	2
Funcionamento	simples ação fechada
Função de garra	Ângulo
Estrutura	Plano inclinado
Detecção de posição	sem
Pressão operacional	2 bar...8 bar
Frequência de trabalho máx. garra	4 Hz
Tempo de abertura mínimo a 6 bar	1.7 ms
Tempo de fechamento mín. a 6 bar	2.8 ms
Meio de operação	Ar comprimido conforme ISO 8573-1:2010 [7::-]
Classe de resistência à corrosão KBK	2 - resistência moderada à corrosão
Conformidade LABS	VDMA24364-B2-L
Temperatura ambiente	5 °C...60 °C
Força de mola compensação de curso	10 N...23 N
Torque de autoalinhamento da mola	1,5 Ncm
Torque de fixação total a 0,6 MPa (6 bar, 87 psi), abertura	76 Ncm
Força máx. em mordanças Fz estática	20 N
Torque máx. em mordanças Mx estático	40 Ncm
Torque máx. Mz estático nas mordanças My	40 Ncm
Torque máx. Mz estático nas mordanças	40 Ncm
Peso do produto	75 g
Tipo de fixação	Com rosca fêmea
Conexão pneumática	M3
Material da tampa móvel	POM
Material corpo	aço inoxidável de alta liga
Material mordanças	Aço de alta liga

