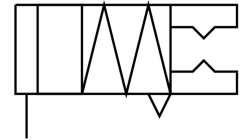


Garras angulares HGWM-12-EO-G7

Cód. do item: 185700

FESTO



Ficha técnica

| Característica | Valor |
|------------------------------------------|------------------------------------------------|
| Tamanho | 12 |
| Folga máx. ângulo mordanças ax, ay | 0.5 deg |
| Folga máx. da mordança Sz | 0.03 mm |
| Ângulo de abertura máx. | 18.5 deg |
| Repetibilidade garra | 0.02 mm |
| Número de mordanças | 2 |
| Tipo de acionamento | Pneumático |
| Funcionamento | simples ação aberta |
| Função de garra | Ângulo |
| Fixação de segurança no fechamento | sem |
| Estrutura | Plano inclinado |
| Detecção de posição | sem |
| Pressão operacional | 2 bar...8 bar |
| Frequência de trabalho máx. garra | 4 Hz |
| Tempo de abertura mínimo a 6 bar | 3.7 ms |
| Tempo de fechamento mín. a 6 bar | 1.8 ms |
| Meio de operação | Ar comprimido conforme ISO 8573-1:2010 [7:-:-] |
| Classe de resistência à corrosão KBK | 2 - resistência moderada à corrosão |
| Conformidade LABS | VDMA24364-B2-L |
| Temperatura ambiente | 5 °C...60 °C |
| Torque de autoalinhamento da mola | 1,3 Ncm |
| Torque de fixação no fechamento a 6 bar | 64 Ncm |
| Força máx. em mordanças Fz estática | 20 N |
| Torque máx. em mordanças Mx estático | 40 Ncm |
| Torque máx. Mz estático nas mordanças My | 40 Ncm |
| Torque máx. Mz estático nas mordanças | 40 Ncm |
| Peso do produto | 52 g |
| Tipo de fixação | com contraporca |
| Conexão pneumática | M3 |
| Indicação sobre os materiais | Conformidade RoHS |
| Material da tampa móvel | POM |

| Característica | Valor |
|-----------------------|-----------------------------|
| Material corpo | aço inoxidável de alta liga |
| Material mordanças | Aço de alta liga |