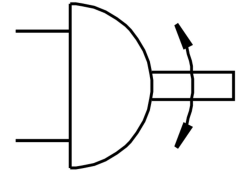
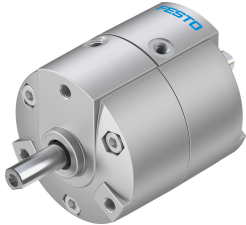


# Atuador semi-rotativo DRVS-16-90-P

Cód. do item: 1845713

FESTO



## Ficha técnica

Característica	Valor
Tamanho	16
Ângulo de amortecimento	0.5 deg
Ângulo de rotação	0 deg...90 deg
Raio de parada permitido	17 mm
Amortecimento	anéis/placas de amortecimento elásticos em ambos os lados
Posição de instalação	Indiferente
Funcionamento	de dupla ação
Estrutura	Aleta giratória
Detecção de posição	para o sensor de proximidade
Variantes	Eixo com chaveta
Pressão operacional	0.25 MPa...0.8 MPa 2.5 bar...8 bar
Frequência de giro máx. a 6 bar	3 Hz
Repetibilidade	1 deg
Meio de operação	Ar comprimido conforme ISO 8573-1:2010 [7:4:4]
Observação sobre o meio de operação/controlre	Admite operação com ar lubrificado (uso obrigatório de ar lubrificado na operação posterior)
Classe de resistência à corrosão KBK	1 - baixa resistência à corrosão
Conformidade LABS	VDMA24364-B2-L
Adequação para a produção de baterias de íon de lítio	Metais com mais de 1% de cobre, zinco ou níquel como o componente principal não são utilizados. As exceções são o níquel em aços, superfícies quimicamente niqueladas, placas de circuito impresso, linhas, conectores elétricos e bobinas
Categoria para sala limpa	Classe 6, conforme ISO 14644-1
Temperatura ambiente	0 °C...60 °C
Força de impacto máx.	160 N
Força axial máx.	25 N
Força radial máxima	30 N
Torque teórico a 6 bar	2 Nm
Momento de inércia permitido	0.01 kgm <sup>2</sup>
Peso do produto	272 g
Tipo de fixação	Com rosca fêmea
Conexão pneumática	M5

<b>Característica</b>	<b>Valor</b>
Indicação sobre os materiais	Conformidade RoHS
Material do eixo do acionamento	Aço niquelado
Material vedações	TPE-U(PU)
Material corpo	Alumínio em fundição injetada, envernizado