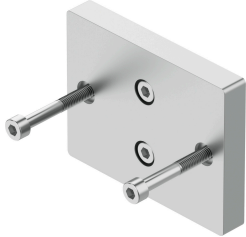


# Peças de adaptação DHAA-G-Q11-25-B6/B17-25-20/40

Cód. do item: 1794882

FESTO



## Ficha técnica

Característica	Valor
Posição de instalação	Indiferente
Classe de resistência à corrosão KBK	2 - resistência moderada à corrosão
Conformidade LABS	VDMA24364-B1/B2-L
Tipo de fixação	Com orifício de passagem e parafuso Com bucha de centragem
Indicação sobre os materiais	Conformidade RoHS
Material da placa adaptadora	Alumínio Anodizado
Material dos parafusos	Aço Galvanizado
Material do pino de centragem	Aço