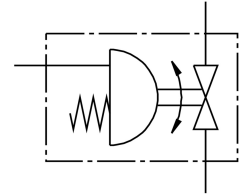
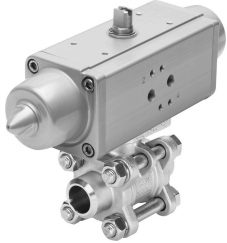


# Acionamento da válvula esfera VZBA-3/8<sup>''</sup>-WW-63-T-22-F0304-V4V4T-PS15-R-90-4-C

FESTO

Cód. do item: 1774104



## Ficha técnica

| Característica                               | Valor                                                                                                           |
|----------------------------------------------|-----------------------------------------------------------------------------------------------------------------|
| Estrutura                                    | Válvula de esfera de 2 vias<br>Atuador semirrotativo                                                            |
| Tipo de acionamento                          | Pneumático                                                                                                      |
| Posição de instalação                        | Indiferente                                                                                                     |
| Tipo de fixação                              | Válvulas reguladoras de fluxo inline                                                                            |
| Conexão de montagem                          | Extremidades de solda/extremidades de solda                                                                     |
| Indicador de posição de comutação            | Sentido da ranhura = sentido de vazão                                                                           |
| Diâmetro nominal DN                          | 10                                                                                                              |
| Pressão operacional                          | 6 bar...8.4 bar                                                                                                 |
| Pressão nominal válvula PN                   | 63                                                                                                              |
| Meio                                         | Ar comprimido conforme ISO 8573-1:2010 [-:-:-]<br>Gases inertes<br>Água - sem vapor de água<br>Líquidos neutros |
| Meio de operação                             | Ar comprimido conforme ISO 8573-1:2010 [7:4:4]                                                                  |
| Observação sobre o meio de operação/controle | Admite operação com ar lubrificado (uso obrigatório de ar lubrificado na operação posterior)                    |
| Temperatura do meio                          | -10 °C...200 °C                                                                                                 |
| Temperatura ambiente                         | -10 °C...80 °C                                                                                                  |
| Fluxo Kv                                     | 10 m <sup>3</sup> /h                                                                                            |
| Temperatura máx. de superfície montagem      | TX                                                                                                              |
| Grupo de explosão, montagem                  | IIC, IIIC                                                                                                       |
| Indicação sobre os materiais                 | Conformidade RoHS                                                                                               |
| Conformidade LABS                            | VDMA24364-Zona III                                                                                              |
| Material corpo                               | aço inoxidável de alta liga                                                                                     |
| Número do material do corpo                  | 1.4408                                                                                                          |
| Material vedações                            | PTFE<br>Reforçado com PTFE                                                                                      |
| Material da esfera                           | aço inoxidável de alta liga                                                                                     |
| Número do material da esfera                 | 1.4408                                                                                                          |
| Material eixo                                | Aço inoxidável de alta liga                                                                                     |
| Número do material do eixo                   | 1.4401                                                                                                          |

| <b>Característica</b>                | <b>Valor</b>                                                       |
|--------------------------------------|--------------------------------------------------------------------|
| Peso do produto                      | 2000 g                                                             |
| Proteção contra explosão             | Zona 1 (ATEX)<br>Zona 2 (ATEX)<br>Zona 21 (ATEX)<br>Zona 22 (ATEX) |
| Temperatura ambiente Ex              | -10°C ≤ Ta ≤ +60°C                                                 |
| Classe de resistência à corrosão KBK | 3 - alta resistência à corrosão                                    |