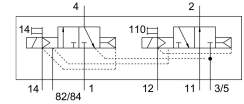


# Válvula solenoide CPV14-M1H-3OLS-3GLS-1/8

Cód. do item: 176067

FESTO



## Ficha técnica

| Característica                           | Valor   |
|--|---|
| Função de válvula                        | 2x3/2 vias normalmente aberta/fechada monoestável   |
| Tipo de acionamento                      | elétrico  |
| Tamanho da válvula                       | 14 mm   |
| Vazão nominal padrão                     | 800 l/min   |
| Conexão de trabalho pneumática           | G1/8  |
| Tensão de alimentação                    | 24 V CC   |
| Pressão operacional                      | -0.09 MPa...1 MPa<br>-0.9 bar...10 bar              |
| Estrutura                                | Válvula de comporta de êmbolo                       |
| Tipo de retorno                          | mola pneumática                                     |
| Grau de proteção                         | IP65  |
| Diâmetro nominal                         | 6 mm  |
| Função do escape                         | Não estrangulável                                   |
| Tipo de vedação                          | mole  |
| Posição de instalação                    | Indiferente   |
| Acionamento manual auxiliar              | Com trava<br>sem trava                              |
| Tipo de comando                          | Servopilotado                                       |
| Alimentação de ar piloto                 | externa<br>interno                                  |
| Sentido da vazão                         | Não reversível                                      |
| Cobertura                                | cobertura positiva                                  |
| Pressão de controle MPa                  | 0.3 MPa...0.8 MPa                                   |
| Pressão do piloto                        | 3 bar...8 bar                                       |
| Valor b                                  | 0.42  |
| Valor C                                  | 3.2 l/sbar  |
| Tempo de comutação desligado             | 30 ms   |
| Tempo de acionamento ligado              | 24 ms   |
| Tempo de ativação                        | 100% em conexão com redução de corrente de retenção |
| Consumo de potência elétrica             | 0.65 W  |
| Pulso de teste positivo máx. com sinal 0 | 1400 µs   |
| Pulso de teste negativo máx. com sinal 1 | 400 µs  |

| <b>Característica</b>                          | <b>Valor</b>   |
|--|--|
| Meio de operação                               | Ar comprimido conforme ISO 8573-1:2010 [7:4:4]   |
| Observação sobre o meio de operação/controlado | Admite operação com ar lubrificado (uso obrigatório de ar lubrificado na operação posterior) |
| Resistência à vibração                         | Teste de transporte com grau de severidade 2, segundo FN 942017-4 e EN 60068-2-6             |
| Resistência a choques                          | Teste de choque com grau de severidade 2 segundo FN942017-5 e EN 60068-2-27                  |
| Classe de resistência à corrosão KBK           | 2 - resistência moderada à corrosão  |
| Conformidade LABS                              | VDMA24364-B1/B2-L  |
| Temperatura de armazenamento                   | -20 °C...40 °C   |
| Temperatura do meio                            | -5 °C...50 °C  |
| Temperatura ambiente                           | -5 °C...50 °C  |
| Peso do produto                                | 120 g  |
| Tipo de fixação                                | com orifício de passagem   |
| Conexão do ar de comando 12/14                 | Coletor  |
| Conexão do escape de piloto 82/84              | Coletor  |
| Conexão pneumática 1                           | Coletor  |
| Conexão pneumática 11                          | Coletor  |
| Conexão pneumática 2                           | G1/8   |
| Conexão pneumática 3/5 reunida                 | Coletor  |
| Conexão pneumática 4                           | G1/8   |
| Indicação sobre os materiais                   | Conformidade RoHS  |
| Material vedações                              | HNBR<br>NBR  |
| Material corpo                                 | Alumínio em fundição injetada<br>Latão<br>POM<br>PPS<br>Aço                                  |