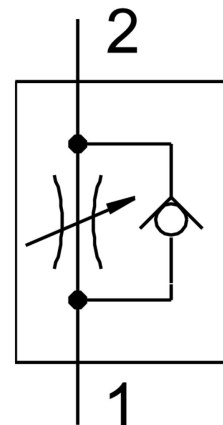
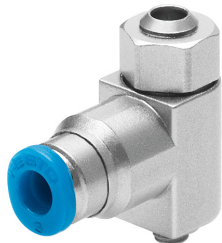


Válvula reguladora de fluxo unidirecional GRLZ-M5-QS-4-LF-C

Cód. do item: 175058

FESTO



Ficha técnica

Característica	Valor
Função de válvula	Válvula reguladora de vazão unidirecional de alimentação
Conexão pneumática 1	QS-4
Conexão pneumática 2	M5
Elemento de ajuste	Parafuso com ranhura
Tipo de fixação	Parafusável
Fluxo nominal normal na direção da regulação	48 l/min
Fluxo nominal padrão na direção de retorno	40 l/min...65 l/min
Pressão operacional	0.2 bar...10 bar 2.9 psi...145 psi
Temperatura ambiente	-10 °C...60 °C
Posição de instalação	Indiferente
Fluxo normal na direção da regulação 6 -> 0 bar	80 l/min
Fluxo normal na direção de retorno 6 -> 0 bar	65 l/min...110 l/min
Meio de operação	Ar comprimido conforme ISO 8573-1:2010 [7:4:4]
Observação sobre o meio de operação/controlado	Admite operação com ar lubrificado (uso obrigatório de ar lubrificado na operação posterior)
Conformidade LABS	VDMA24364-B1/B2-L
Temperatura do meio	-10 °C...60 °C
Torque de aperto máx.	1.5 Nm
Peso do produto	9 g
Material do munhão aparafusado	Latão níquelado
Indicação sobre os materiais	Conformidade RoHS
Material vedações	NBR
Material do anel de desengate	POM

Característica	Valor
Material do parafuso de ajuste	Latão
Material de conexão orientável	Zinco fundido