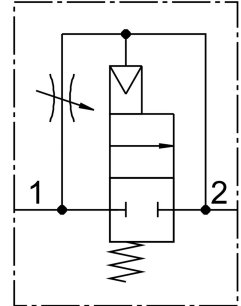


Válvula de abertura e fechamento HEL-3/4-D-MAXI-NPT

Cód. do item: 173922

FESTO



Ficha técnica

Característica	Valor
Largura do módulo	65 mm
Função do escape	com controle de vazão
Tipo de acionamento	Pneumático
Tipo de vedação	mole
Posição de instalação	Indiferente
Acionamento manual auxiliar	nenhum
Estrutura	Válvula de comporta de êmbolo
Tipo de retorno	Mola mecânica
Tipo de comando	Direto
Sentido da vazão	Não reversível
Função de válvula	2/2 vias fechada monoestável
Pressão operacional	3 bar...16 bar
Valor b	0.38
Valor C	33.9 l/sbar
Vazão nominal padrão	6000 l/min
Meio de operação	Ar comprimido conforme ISO 8573-1:2010 [7:4:4] Gases inertes
Observação sobre o meio de operação/controle	Admite operação com ar lubrificado (uso obrigatório de ar lubrificado na operação posterior)
Classe de resistência à corrosão KBK	2 - resistência moderada à corrosão
Conformidade LABS	VDMA24364-B1/B2-L
Qualidade do ar na saída	Ar comprimido conforme ISO 8573-1:2010 [7:4:4] Gases inertes
Temperatura do meio	-10 °C...60 °C
Temperatura ambiente	-10 °C...60 °C
Peso do produto	394 g
Tipo de fixação	Válvulas reguladoras de fluxo inline Com acessórios

Característica	Valor
Conexão pneumática 1	3/4 NPT
Conexão pneumática 2	3/4 NPT
Indicação sobre os materiais	Conformidade RoHS
Material vedações	NBR
Material corpo	Alumínio em fundição injetada