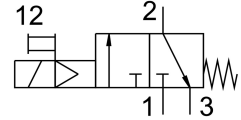


Válvula de abertura e fechamento HEE-3/4-D-MIDI-110-NPT

FESTO

Cód. do item: 173911



Ficha técnica

| Característica | Valor |
|---|--|
| Largura do módulo | 55 mm |
| Estrutura | Válvula de comporta de êmbolo |
| Tipo de acionamento | elétrico |
| Tipo de vedação | mole |
| Função do escape | Não estrangulável |
| Acionamento manual auxiliar | Com trava |
| Tipo de retorno | Mola mecânica |
| Tipo de comando | Servopilotado |
| Função de válvula | 3/2 vias fechada monoestável |
| Pressão operacional | 2.5 bar...16 bar |
| Valor C | 17.3 l/sbar |
| Valor b | 0.41 |
| Vazão nominal padrão | 3800 l/min |
| Tempo de ativação | 100% |
| Valores característicos da bobina eletromagnética | 110 V CA: 50/60 Hz, força de tração de 5,0 VA, capacidade de retenção de 3,7 VA |
| Flutuações de tensão permitidas | +/- 10 % |
| Meio de operação | Ar comprimido conforme ISO 8573-1:2010 [7:4:4] Gases inertes |
| Observação sobre o meio de operação/controlado | Admite operação com ar lubrificado (uso obrigatório de ar lubrificado na operação posterior) |
| Classe de resistência à corrosão KBK | 2 - resistência moderada à corrosão |
| Indicação sobre os materiais | Conformidade RoHS |
| Conformidade LABS | VDMA24364-B1/B2-L |
| Temperatura do meio | -10 °C...60 °C |
| Temperatura ambiente | -10 °C...60 °C |
| Marca CE (ver declaração de conformidade) | Conforme diretiva de baixa tensão da UE |
| Marca UKCA (ver declaração de conformidade) | conforme regulamentação do Reino Unido para equipamentos |
| Tipo de fixação | Válvulas reguladoras de fluxo inline Com acessórios |
| Posição de instalação | Indiferente |
| Sentido da vazão | Não reversível |

| Característica | Valor |
|------------------------------|---|
| Peso do produto | 500 g |
| Conexão pneumática 1 | 3/4 NPT |
| Conexão pneumática 2 | 3/4 NPT |
| Conexão pneumática 3 | G1/4 |
| Qualidade do ar na saída | Ar comprimido conforme ISO 8573-1:2010 [7:4:4] Gases inertes |
| Alimentação de ar piloto | interno |
| Conexão elétrica | Forma C Conector macho conforme DIN EN 175301-803 |
| Indicação de estado do sinal | com acessórios |
| Material vedações | NBR |
| Material corpo | Alumínio em fundição injetada |