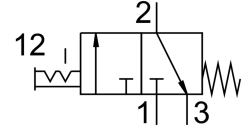
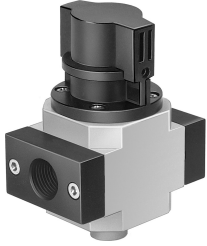


Válvula de abertura e fechamento HE-1/2-D-MIDI-NPT

Cód. do item: 173896

FESTO



Ficha técnica

Característica	Valor
Largura do módulo	55 mm
Estrutura	Válvula de comporta de êmbolo
Tipo de acionamento	Manual
Tipo de vedação	mole
Função do escape	Não estrangulável
Acionamento manual auxiliar	nenhum
Função de válvula	3/2 biestável
Pressão operacional	0 bar...16 bar
Valor C	17 l/sbar
Valor b	0.3
Vazão nominal padrão	3600 l/min
Tempo de ativação	100%
Meio de operação	Ar comprimido conforme ISO 8573-1:2010 [7:4:4] Gases inertes
Observação sobre o meio de operação/controle	Admite operação com ar lubrificado (uso obrigatório de ar lubrificado na operação posterior)
Classe de resistência à corrosão KBK	2 - resistência moderada à corrosão
Indicação sobre os materiais	Conformidade RoHS
Conformidade LABS	VDMA24364-B1/B2-L
Temperatura do meio	-10 °C...60 °C
Temperatura ambiente	-10 °C...60 °C
Tipo de fixação	Válvulas reguladoras de fluxo inline Com acessórios
Posição de instalação	Indiferente
Sentido da vazão	Não reversível
Peso do produto	511 g
Conexão pneumática 1	1/2 NPT
Conexão pneumática 2	1/2 NPT
Conexão pneumática 3	G1/4
Qualidade do ar na saída	Ar comprimido conforme ISO 8573-1:2010 [7:4:4] Gases inertes
Material vedações	NBR

Característica	Valor
Material corpo	Alumínio em fundição injetada