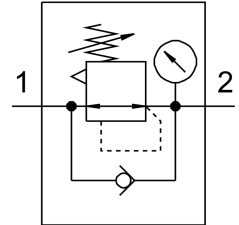


Válvula reguladora de pressão LR-3/4-D-7-MAXI-NPT

FESTO

Cód. do item: 173670



Ficha técnica

Característica	Valor
Tamanho	Maxi
Série	D
Posição de instalação	Indiferente
Função reguladora	Pressão de saída constante
Pressão operacional	16 bar
Máx. histerese de pressão	0.4 bar
Vazão nominal padrão	12000 l/min
Meio de operação	Ar comprimido conforme ISO 8573-1:2010 [7:4:4] Gases inertes
Observação sobre o meio de operação/controle	Admite operação com ar lubrificado (uso obrigatório de ar lubrificado na operação posterior)
Classe de resistência à corrosão KBK	2 - resistência moderada à corrosão
Conformidade LABS	VDMA24364-B1/B2-L
Qualidade do ar na saída	Ar comprimido conforme ISO 8573-1:2010 [7:4:4] Gases inertes
Temperatura do meio	-10 °C...60 °C
Temperatura ambiente	-10 °C...60 °C
Peso do produto	1200 g
Tipo de fixação	alternativo: Montagem em painel frontal Válvulas reguladoras de fluxo inline
Conexão pneumática 1	3/4 NPT
Conexão pneumática 2	3/4 NPT
Indicação sobre os materiais	Conformidade RoHS
Material vedações	NBR
Material corpo	Zinco fundido