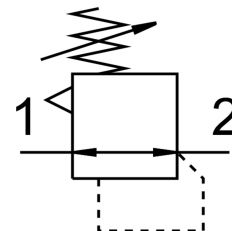


Válvula reguladora de pressão LR-1/2-D-O-MIDI-NPT

Cód. do item: 173661

FESTO



Ficha técnica

Característica	Valor
Tamanho	Midi
Série	D
Meio de operação	Ar comprimido conforme ISO 8573-1:2010 [7:4:4] Gases inertes
Observação sobre o meio de operação/controle	Admite operação com ar lubrificado (uso obrigatório de ar lubrificado na operação posterior)
Classe de resistência à corrosão KBK	2 - resistência moderada à corrosão
Qualidade do ar na saída	Ar comprimido conforme ISO 8573-1:2010 [7:4:4] Gases inertes
Conexão pneumática 1	1/2 NPT
Conexão pneumática 2	1/2 NPT
Indicação sobre os materiais	Conformidade RoHS