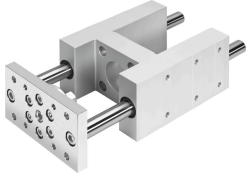


Unidade guia EAGF-V2-KF-100-100

Cód. do item: 1725850

FESTO



Ficha técnica

Característica	Valor
Tamanho	100
Curso	100 mm
Folga de reversão	0 µm
Posição de instalação	Indiferente
Guia	Guia com esferas recirculantes
Estrutura	Guia
Classe de resistência à corrosão KBK	0 - sem resistência à corrosão
Conformidade LABS	VDMA24364-B2-L
Temperatura ambiente	-20 °C...80 °C
Força máx. Fy	2300 N
Força máxima Fy estática	3120 N
Força máx. Fz	2300 N
Força máxima Fz estática	3120 N
Torque máximo Mx	198 Nm
Torque máximo Mx estático	268 Nm
Torque máximo My	197 Nm
Torque máximo My estático	267 Nm
Torque máx. Mz	197 Nm
Torque máx. Mz estático	267 Nm
Força de deslocamento	40 N
Cargas móveis	6892 g
Peso do produto	14023 g
Centro de gravidade da massa movimentada com curso de 0 mm	47 mm
Suplemento do centro de gravidade da massa movimentada para cada curso de 10 mm	3.6 mm
Tipo de fixação	Com rosca fêmea
Indicação sobre os materiais	Conformidade RoHS
Material do elemento guia	Aço temperado
Material corpo	Liga de alumínio anodizado
Material da placa de adaptação	Aço