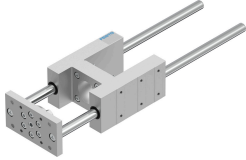


# Unidade guia EAGF-V2-KF-63-320

Cód. do item: 1725844

FESTO



## Ficha técnica

Característica	Valor
Tamanho	63
Curso	320 mm
Folga de reversão	0 µm
Posição de instalação	Indiferente
Guia	Guia com esferas recirculantes
Estrutura	Guia
Classe de resistência à corrosão KBK	0 - sem resistência à corrosão
Conformidade LABS	VDMA24364-B2-L
Temperatura ambiente	-20 °C...80 °C
Força máx. Fy	1260 N
Força máxima Fy estática	1600 N
Força máx. Fz	1260 N
Força máxima Fz estática	1600 N
Torque máximo Mx	75 Nm
Torque máximo Mx estático	95 Nm
Torque máximo My	90 Nm
Torque máximo My estático	115 Nm
Torque máx. Mz	90 Nm
Torque máx. Mz estático	115 Nm
Força de deslocamento	15 N
Cargas móveis	4131 g
Peso do produto	7093 g
Centro de gravidade da massa movimentada com curso de 0 mm	48 mm
Suplemento do centro de gravidade da massa movimentada para cada curso de 10 mm	4.1 mm
Tipo de fixação	Com rosca fêmea
Indicação sobre os materiais	Conformidade RoHS
Material do elemento guia	Aço temperado
Material corpo	Liga de alumínio anodizado
Material da placa de adaptação	Aço