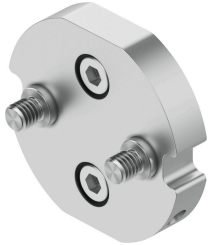


# Peças de adaptação DHAA-G-Q11-25-B1-25

Cód. do item: 1725707

FESTO



## Ficha técnica

| Característica                       | Valor   |
|--------------------------------------|---|
| Posição de instalação                | Indiferente   |
| Classe de resistência à corrosão KBK | 2 - resistência moderada à corrosão                           |
| Conformidade LABS                    | VDMA24364-B1/B2-L   |
| Tipo de fixação                      | Com orifício de passagem e parafuso<br>Com bucha de centragem |
| Indicação sobre os materiais         | Conformidade RoHS   |
| Material da placa adaptadora         | Alumínio<br>Anodizado   |
| Material dos parafusos               | Aço<br>Galvanizado  |
| Material do pino de centragem        | Aço   |