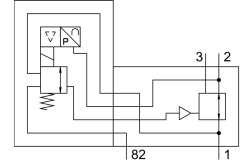


Regulador de pressão com acionamento elétrico PREL-90-HP3-A4-A-20CFX-FESTO S1-2

Cód. do item: 1709130



Ficha técnica

| Característica | Valor |
|---|---|
| Tamanho | 90 |
| Diâmetro nominal DN | 24 |
| Série | L |
| Posição de instalação | vertical |
| Tipo de acionamento | elétrico |
| Estrutura | válvula reguladora de pressão com ajuste elétrico |
| Função reguladora | Pressão de saída constante com compensação de pré-pressão Com escape secundário |
| Pressão operacional | 0 MPa...5 MPa 0 bar...50 bar |
| Faixa de regulagem de pressão | 0.5 bar...20 bar |
| Tensão nominal de trabalho CC | 24 V |
| Intervalo de sinal de saída analógica | 4 - 20 mA |
| Intervalo de sinal de entrada analógica | 4 - 20 mA |
| Valores nominais/reais | Tipo de corrente 4-20 mA |
| Certificação | Special Equipment Type Test Certification |
| Meio de operação | Ar comprimido conforme ISO 8573-1:2010 [7:4:4] Gases inertes |
| Classe de resistência à corrosão KBK | 2 - resistência moderada à corrosão |
| Conformidade LABS | VDMA24364-Zona III |
| Temperatura de armazenamento | -10 °C...60 °C |
| Apropriado para indústria alimentícia | Ver Informação de materiais ampliada |
| Temperatura do meio | 5 °C...50 °C |
| Temperatura ambiente | 5 °C...50 °C |
| Peso do produto | 6100 g |
| Conexão elétrica IN | Conector macho, M12, 5 pinos, codificação A |
| Conexão elétrica OUT | Conector macho, M12, 5 pinos, codificação A |
| Tipo de fixação | alternativo: na unidade de tratamento de ar Com acessórios |
| Conexão pneumática 1 | G1 |
| Conexão pneumática 11 | G1/4 |

| Característica | Valor |
|------------------------------|--------------------|
| Conexão pneumática 2 | G1 |
| Conexão pneumática 22 | G1/4 |
| Conexão pneumática 3 | G1 |
| Conexão pneumática 82 | G3/8 |
| Indicação sobre os materiais | Conformidade RoHS |
| Material da tampa inferior | Alumínio anodizado |
| Material da mola | Aço para molas |
| Material corpo | Alumínio anodizado |