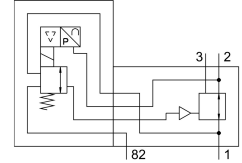


Regulador de pressão com acionamento elétrico PREL-90-HP3-V1-A-20CFX-FESTO S1-2

Cód. do item: 1709128



Ficha técnica

Característica	Valor
Tamanho	90
Diâmetro nominal DN	24
Série	L
Posição de instalação	vertical
Tipo de acionamento	elétrico
Estrutura	válvula reguladora de pressão com ajuste elétrico
Função reguladora	Pressão de saída constante com compensação de pré-pressão Com escape secundário
Pressão operacional	0 MPa...5 MPa 0 bar...50 bar
Faixa de regulagem de pressão	0.5 bar...20 bar
Tensão nominal de trabalho CC	24 V
Intervalo de sinal de saída analógica	4 - 20 mA
Intervalo de sinal de entrada analógica	0 - 10 V
Valores nominais/reais	Tipo de tensão 0 - 10 V
Certificação	Special Equipment Type Test Certification
Meio de operação	Ar comprimido conforme ISO 8573-1:2010 [7:4:4] Gases inertes
Classe de resistência à corrosão KBK	2 - resistência moderada à corrosão
Conformidade LABS	VDMA24364-Zona III
Temperatura de armazenamento	-10 °C...60 °C
Apropriado para indústria alimentícia	Ver Informação de materiais ampliada
Temperatura do meio	5 °C...50 °C
Temperatura ambiente	5 °C...50 °C
Peso do produto	6100 g
Conexão elétrica IN	Conector macho, M12, 5 pinos, codificação A
Conexão elétrica OUT	Conector macho, M12, 5 pinos, codificação A
Tipo de fixação	alternativo: na unidade de tratamento de ar Com acessórios
Conexão pneumática 1	G1
Conexão pneumática 11	G1/4

Característica	Valor
Conexão pneumática 2	G1
Conexão pneumática 22	G1/4
Conexão pneumática 3	G1
Conexão pneumática 82	G3/8
Indicação sobre os materiais	Conformidade RoHS
Material da tampa inferior	Alumínio anodizado
Material da mola	Aço para molas
Material corpo	Alumínio anodizado