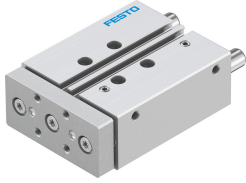


# Cilindro guia DFM-16-40-P-A-KF

Cód. do item: 170911

FESTO



## Ficha técnica

Característica	Valor
Distância do centro de gravidade da carga útil para a placa de adaptação xs	50 mm
Curso	40 mm
Diâmetro do êmbolo	16 mm
Modo de operação da unidade de acionamento	Elemento de fixação
Amortecimento	anéis/placas de amortecimento elásticos em ambos os lados
Posição de instalação	Indiferente
Guia	Guia com esferas recirculantes
Estrutura	Guia
Detecção de posição	para o sensor de proximidade
Pressão operacional	0.2 MPa...1 MPa 2 bar...10 bar
Velocidade máxima	0.8 m/s
Funcionamento	de dupla ação
Meio de operação	Ar comprimido conforme ISO 8573-1:2010 [7:4:4]
Observação sobre o meio de operação/controle	Admite operação com ar lubrificado (uso obrigatório de ar lubrificado na operação posterior)
Classe de resistência à corrosão KBK	0 - sem resistência à corrosão
Conformidade LABS	VDMA24364-B1/B2-L
Categoria para sala limpa	Classe 7, conforme ISO 14644-1
Temperatura ambiente	-5 °C...60 °C
Força de impacto nas posições finais	0,15 Nm
Força máx. Fy	778 N
Força máxima Fy estática	830 N
Força máx. Fz	778 N
Força máxima Fz estática	830 N
Torque máximo Mx	17.9 Nm
Torque máximo Mx estático	19.09 Nm
Torque máximo My	10.5 Nm
Torque máximo My estático	11.2 Nm
Torque máx. Mz	10.5 Nm
Torque máx. Mz estático	11.2 Nm

<b>Característica</b>	<b>Valor</b>
Carga de momento máx. permitida Mx em dependência do curso	2.92 Nm
Carga útil máx. dependendo do curso a distância definida xs	82 N
Força teórica a 6 bar, retorno	90 N
Força teórica a 6 bar, avanço	121 N
Cargas móveis	294 g
Peso do produto	641 g
Centro de gravidade da massa movimentada dependente do curso	31.2 mm
Conexões alternativas	Ver símbolo do produto
Conexão pneumática	M5
Indicação sobre os materiais	Conformidade RoHS
Material da tampa	Liga de alumínio
Material vedações	NBR
Material corpo	Liga de alumínio
Material da haste	Aço inoxidável de alta liga