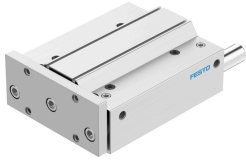


Cilindro guia DFM-100-200-P-A-GF

Cód. do item: 170898

FESTO



Ficha técnica

Característica	Valor
Distância do centro de gravidade da carga útil para a placa de adaptação xs	125 mm
Curso	200 mm
Diâmetro do êmbolo	100 mm
Modo de operação da unidade de acionamento	Elemento de fixação
Amortecimento	anéis/placas de amortecimento elásticos em ambos os lados
Posição de instalação	Indiferente
Guia	Guia deslizante
Estrutura	Guia
Detecção de posição	para o sensor de proximidade
Pressão operacional	0.05 MPa...1 MPa 0.5 bar...10 bar
Velocidade máxima	0.4 m/s
Funcionamento	de dupla ação
Meio de operação	Ar comprimido conforme ISO 8573-1:2010 [7:4:4]
Observação sobre o meio de operação/controle	Admite operação com ar lubrificado (uso obrigatório de ar lubrificado na operação posterior)
Classe de resistência à corrosão KBK	1 - baixa resistência à corrosão
Conformidade LABS	VDMA24364-B1/B2-L
Temperatura ambiente	-20 °C...80 °C
Força de impacto nas posições finais	1 Nm
Força máx. Fy	3640 N
Força máxima Fy estática	3640 N
Força máx. Fz	3640 N
Força máxima Fz estática	3640 N
Torque máximo Mx	342.2 Nm
Torque máximo Mx estático	342.2 Nm
Torque máximo My	205.7 Nm
Torque máximo My estático	205.7 Nm
Torque máx. Mz	205.7 Nm
Torque máx. Mz estático	205.7 Nm
Carga de momento máx. permitida Mx em dependência do curso	47.91 Nm

Característica	Valor
Carga útil máx. dependendo do curso a distância definida xs	400 N
Força teórica a 6 bar, retorno	4418 N
Força teórica a 6 bar, avanço	4712 N
Cargas móveis	10431 g
Peso do produto	21148 g
Conexões alternativas	Ver símbolo do produto
Conexão pneumática	G3/8
Indicação sobre os materiais	Conformidade RoHS
Material da tampa	Liga de alumínio
Material vedações	NBR
Material corpo	Liga de alumínio
Material da haste	Aço inoxidável de alta liga