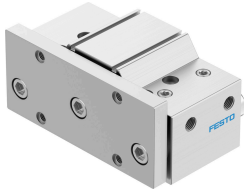


# Cilindro guia DFM-100-25-P-A-GF

Cód. do item: 170892

FESTO



## Ficha técnica

Característica	Valor
Distância do centro de gravidade da carga útil para a placa de adaptação xs	125 mm
Curso	25 mm
Diâmetro do êmbolo	100 mm
Modo de operação da unidade de acionamento	Elemento de fixação
Amortecimento	anéis/placas de amortecimento elásticos em ambos os lados
Posição de instalação	Indiferente
Guia	Guia deslizante
Estrutura	Guia
Detecção de posição	para o sensor de proximidade
Pressão operacional	0.05 MPa...1 MPa 0.5 bar...10 bar
Velocidade máxima	0.4 m/s
Funcionamento	de dupla ação
Meio de operação	Ar comprimido conforme ISO 8573-1:2010 [7:4:4]
Observação sobre o meio de operação/controlado	Admite operação com ar lubrificado (uso obrigatório de ar lubrificado na operação posterior)
Classe de resistência à corrosão KBK	1 - baixa resistência à corrosão
Conformidade LABS	VDMA24364-B1/B2-L
Temperatura ambiente	-20 °C...80 °C
Força de impacto nas posições finais	1 Nm
Força máx. Fy	3640 N
Força máxima Fy estática	3640 N
Força máx. Fz	3640 N
Força máxima Fz estática	3640 N
Torque máximo Mx	342.2 Nm
Torque máximo Mx estático	342.2 Nm
Torque máximo My	111 Nm
Torque máximo My estático	111 Nm
Torque máx. Mz	111 Nm
Torque máx. Mz estático	111 Nm
Carga de momento máx. permitida Mx em dependência do curso	76.99 Nm

<b>Característica</b>	<b>Valor</b>
Carga útil máx. dependendo do curso a distância definida xs	452 N
Força teórica a 6 bar, retorno	4418 N
Força teórica a 6 bar, avanço	4712 N
Cargas móveis	6301 g
Peso do produto	11000 g
Conexões alternativas	Ver símbolo do produto
Conexão pneumática	G3/8
Indicação sobre os materiais	Conformidade RoHS
Material da tampa	Liga de alumínio
Material vedações	NBR
Material corpo	Liga de alumínio
Material da haste	Aço inoxidável de alta liga