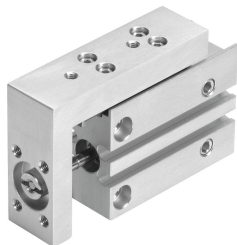


Miniguias SLS- 6-30-P-A

Cód. do item: 170490

FESTO



Ficha técnica

Característica	Valor
Curso	30 mm
Diâmetro do êmbolo	6 mm
Modo de operação da unidade de acionamento	Elemento de fixação
Amortecimento	anéis/placas de amortecimento elásticos em ambos os lados
Posição de instalação	Indiferente
Guia	Guia com rolamento de esferas
Estrutura	Elemento de fixação Êmbolo Haste Guia da gaiola esférica Carro
Detecção de posição	para o sensor de proximidade
Pressão operacional	0.15 MPa...1 MPa 1.5 bar...10 bar 21.75 psi...145 psi
Funcionamento	de dupla ação
Meio de operação	Ar comprimido conforme ISO 8573-1:2010 [7:4:4]
Observação sobre o meio de operação/controle	Admite operação com ar lubrificado (uso obrigatório de ar lubrificado na operação posterior)
Classe de resistência à corrosão KBK	0 - sem resistência à corrosão
Conformidade LABS	VDMA24364-B2-L
Temperatura ambiente	-20 °C...60 °C
Força de impacto nas posições finais	0,008 Nm
Força máx. Fy	140 N
Força máx. Fz	140 N
Torque máximo Mx	0.9 Nm
Torque máximo My	0.9 Nm
Torque máx. Mz	0.6 Nm
Força teórica a 6 bar, retorno	13 N
Força teórica a 6 bar, avanço	17 N
Cargas móveis	38 g
Peso do produto	141 g
Conexões alternativas	Ver símbolo do produto

Característica	Valor
Tipo de fixação	com orifício de passagem
Conexão pneumática	M5
Indicação sobre os materiais	Conformidade RoHS
Material da tampa	Liga de alumínio forjado, anodizado
Material da guia	Aço
Material corpo	aço inoxidável de alta liga