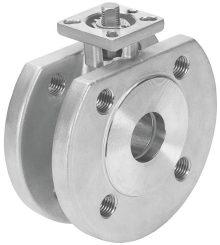


# Válvula de esfera VZBC-50-FF-40-22-F0507-V4V4T

Cód. do item: 1692206

FESTO



## Ficha técnica

Característica	Valor
Estrutura	Válvula de esfera de 2 vias
Tipo de acionamento	Mecânico
Tipo de vedação	mole
Posição de instalação	Indiferente
Tipo de fixação	Válvulas reguladoras de fluxo inline
Conexão de montagem	Corpo de anel com flange roscada

<b>Característica</b>	<b>Valor</b>
Indicador de posição de comutação	Sentido da ranhura = sentido de vazão
Diagrama de orifícios de flange	F05 F07
Diâmetro interno	50 mm
Diâmetro nominal DN	50
Função de válvula	2/2
Acionamento manual auxiliar	nenhum
Sentido da vazão	Reversível
Pressão nominal válvula PN	40
Torque de acionamento	54 Nm
Conforme a norma	EN 1092-1 ISO 5211
Meio	Ar comprimido conforme ISO 8573-1:2010 [:-:-] Gases inertes Água - sem vapor de água líquidos neutros Mais meios de fluxo sob consulta
Temperatura do meio	-10 °C...200 °C
Fluxo Kv	275 m³/h
Indicação sobre os materiais	Conformidade RoHS
Conformidade LABS	VDMA24364-Zona III
Material corpo	aço inoxidável de alta liga
Número do material do corpo	1.4408
Material vedações	PTFE Reforçado com PTFE
Material da esfera	aço inoxidável de alta liga
Número do material da esfera	1.4408
Material eixo	Aço inoxidável de alta liga
Número do material do eixo	1.4401
Peso do produto	6200 g
Marca CE (ver declaração de conformidade)	Conforme a diretiva para dispositivos pressurizados da UE
Marca UKCA (ver declaração de conformidade)	de acordo com os regulamentos britânicos para equipamentos de pressão
Proteção contra explosão	Zona 1 (ATEX) Zona 2 (ATEX) Zona 21 (ATEX) Zona 22 (ATEX)
Classe de resistência à corrosão KBK	3 - alta resistência à corrosão