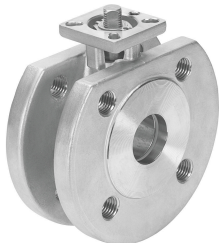


Válvula de esfera VZBC-20-FF-40-22-F0304-V4V4T

Cód. do item: 1692200

FESTO



Ficha técnica

| Característica | Valor |
|-----------------------|--------------------------------------|
| Estrutura | Válvula de esfera de 2 vias |
| Tipo de acionamento | Mecânico |
| Tipo de vedação | mole |
| Posição de instalação | Indiferente |
| Tipo de fixação | Válvulas reguladoras de fluxo inline |
| Conexão de montagem | Corpo de anel com flange roscada |

| Característica | Valor |
|--------------------------------------|--|
| Indicador de posição de comutação | Sentido da ranhura = sentido de vazão |
| Diagrama de orifícios de flange | F03 F04 |
| Diâmetro interno | 20 mm |
| Diâmetro nominal DN | 20 |
| Função de válvula | 2/2 |
| Acionamento manual auxiliar | nenhum |
| Sentido da vazão | Reversível |
| Pressão nominal válvula PN | 40 |
| Torque de acionamento | 13 Nm |
| Conforme a norma | EN 1092-1 ISO 5211 |
| Meio | Ar comprimido conforme ISO 8573-1:2010 [:-:-] Gases inertes Água - sem vapor de água líquidos neutros Mais meios de fluxo sob consulta |
| Temperatura do meio | -10 °C...200 °C |
| Fluxo Kv | 45.6 m³/h |
| Indicação sobre os materiais | Conformidade RoHS |
| Conformidade LABS | VDMA24364-Zona III |
| Material corpo | aço inoxidável de alta liga |
| Número do material do corpo | 1.4408 |
| Material vedações | PTFE Reforçado com PTFE |
| Material da esfera | aço inoxidável de alta liga |
| Número do material da esfera | 1.4408 |
| Material eixo | Aço inoxidável de alta liga |
| Número do material do eixo | 1.4401 |
| Peso do produto | 2100 g |
| Proteção contra explosão | Zona 1 (ATEX) Zona 2 (ATEX) Zona 21 (ATEX) Zona 22 (ATEX) |
| Classe de resistência à corrosão KBK | 3 - alta resistência à corrosão |