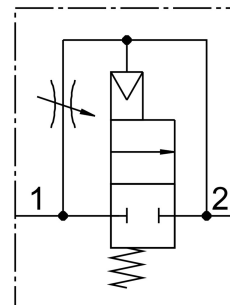


Válvula de abertura e fechamento HEL-1/4-D-MINI

Cód. do item: 165077

FESTO



Ficha técnica

| Característica | Valor |
|--|--|
| Função do escape | com controle de vazão |
| Tipo de acionamento | Pneumático |
| Tipo de vedação | mole |
| Posição de instalação | Indiferente |
| Acionamento manual auxiliar | nenhum |
| Estrutura | Válvula de comporta de êmbolo |
| Tipo de retorno | Mola mecânica |
| Tipo de comando | Direto |
| Sentido da vazão | Não reversível |
| Função de válvula | 2/2 vias fechada monoestável |
| Pressão operacional | 3 bar...16 bar |
| Valor b | 0.41 |
| Valor C | 7.1 l/sbar |
| Vazão nominal padrão | 1500 l/min |
| Meio de operação | Ar comprimido conforme ISO 8573-1:2010 [7:4:4] Gases inertes |
| Observação sobre o meio de operação/controle | Admite operação com ar lubrificado (uso obrigatório de ar lubrificado na operação posterior) |
| Classe de resistência à corrosão KBK | 2 - resistência moderada à corrosão |
| Conformidade LABS | VDMA24364-B1/B2-L |
| Qualidade do ar na saída | Ar comprimido conforme ISO 8573-1:2010 [7:4:4] Gases inertes |
| Temperatura do meio | -10 °C...60 °C |
| Temperatura ambiente | -10 °C...60 °C |
| Peso do produto | 126 g |
| Tipo de fixação | Válvulas reguladoras de fluxo inline |
| Conexão pneumática 1 | G1/4 |
| Conexão pneumática 2 | G1/4 |

| Característica | Valor |
|------------------------------|-------------------------------|
| Indicação sobre os materiais | Conformidade RoHS |
| Material vedações | NBR |
| Material corpo | Alumínio em fundição injetada |