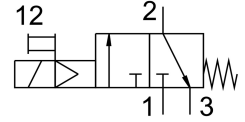


# Válvula de abertura e fechamento HEE-1/8-D-MINI-24

Cód. do item: 165068

FESTO



## Ficha técnica

Característica	Valor
Pressão operacional	2.5 bar...16 bar
Valores característicos da bobina eletromagnética	24 V CC: 3,0 W
Flutuações de tensão permitidas	+/- 10 %
Meio de operação	Ar comprimido conforme ISO 8573-1:2010 [7:4:4] Gases inertes
Observação sobre o meio de operação/controlado	Admite operação com ar lubrificado (uso obrigatório de ar lubrificado na operação posterior)
Indicação sobre os materiais	Conformidade RoHS
Conformidade LABS	VDMA24364-B1/B2-L
Qualidade do ar na saída	Ar comprimido conforme ISO 8573-1:2010 [7:4:4] Gases inertes
Conexão elétrica	Forma C Conector macho conforme DIN EN 175301-803