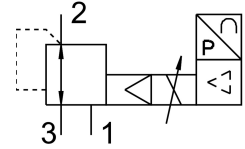


# Válvula reguladora de pressão proporcional MPPE-3-1/2- -B

Cód. do item: 164332

FESTO



## Ficha técnica

Característica	Valor
Dimensão nominal da ventilação	11 mm
Diâmetro nominal de exaustão	12 mm
Tipo de acionamento	elétrico
Tipo de vedação	mole
Posição de instalação	Indiferente
Estrutura	válvula reguladora de êmbolo servopilotada
Informação de segurança	Posição de segurança MPPE-B: no caso de rompimento do cabo de alimentação, a pressão de saída é retida.
Pressão operacional	0 bar...10 bar
Faixa de regulagem de pressão	0 bar...10 bar
Pressão de entrada 1	11 bar...12 bar
Máx. histerese de pressão	0.05 bar
Tempo de comutação desligado	535 ms
Tempo de acionamento ligado	170 ms
Amplitude de tensão de funcionamento CC	18 V...30 V
Tensão de referência	10 V
Taxa de ondulação residual	10 %
Valores nominais/reais	alternativo: Tipo de tensão 0 - 10 V Tipo de corrente 4-20 mA
Meio de operação	Ar comprimido conforme ISO 8573-1:2010 [7:4:4] Gases inertes
Certificação	Marca RCM
Marca CE (ver declaração de conformidade)	conforme a diretiva EU-EMV
Classe de resistência à corrosão KBK	2 - resistência moderada à corrosão
Conformidade LABS	VDMA24364-B2-L
Temperatura do meio	0 °C...60 °C
Grau de proteção	IP65
Temperatura ambiente	0 °C...50 °C
Peso do produto	2400 g

<b>Característica</b>	<b>Valor</b>
Conexão elétrica	8 pinos M16x0,75 Conector macho conforme DIN 45326 tipo de construção redonda
Tipo de fixação	com orifício de passagem
Conexão pneumática 1	G1/2
Conexão pneumática 2	G1/2
Conexão pneumática 3	G1/2
Indicação sobre os materiais	Conformidade RoHS
Material corpo	Liga de alumínio
Material da membrana	NBR