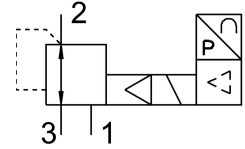


Válvula reguladora de pressão proporcional MPPE-3-1/4-2,5-420-B

FESTO

Cód. do item: 164318



Ficha técnica

Característica	Valor
Dimensão nominal da ventilação	7 mm
Diâmetro nominal de exaustão	7 mm
Tipo de acionamento	elétrico
Tipo de vedação	mole
Posição de instalação	Indiferente
Estrutura	válvula reguladora de êmbolo servopilotada
Proteção contra curto-circuito	para todas as conexões elétricas
Informação de segurança	Posição de segurança MPPE-B: no caso de rompimento do cabo de alimentação, a pressão de saída é retida.
Proteção contra inversão de polaridade	para todas as conexões elétricas
Função de válvula	Válvula reguladora de pressão proporcional de 3 vias, fechada
Pressão operacional	0.45 MPa 4.5 bar
Faixa de regulagem de pressão MPa	0 MPa...0.25 MPa
Faixa de regulagem de pressão	0 bar...2.5 bar
Pressão de entrada 1	3.5 bar...4.5 bar
Pressão de entrada 1 MPa	0.35 MPa...0.45 MPa
Máx. histerese de pressão	0.004 MPa 0.04 bar
Tempo de comutação desligado	260 ms
Tempo de acionamento ligado	150 ms
Amplitude de tensão de funcionamento CC	18 V...30 V
Tensão de referência	10 V
Taxa de ondulação residual	10 %
Valores nominais/reais	Tipo de corrente 4-20 mA
Meio de operação	Ar comprimido conforme ISO 8573-1:2010 [7:4:4] Gases inertes
Observação sobre o meio de operação/controle	Admite operação com ar lubrificado (uso obrigatório de ar lubrificado na operação posterior)
Certificação	Marca RCM
Marca KC	KC-EMV
Marca CE (ver declaração de conformidade)	conforme a diretiva EU-EMV em conformidade diretiva UE-RoHS

Característica	Valor
Marca UKCA (ver declaração de conformidade)	conforme regulamentação do Reino Unido para EMV conforme regulamentação RoHS, do Reino Unido
Classe de resistência à corrosão KBK	2 - resistência moderada à corrosão
Conformidade LABS	VDMA24364-B2-L
Temperatura do meio	0 °C...60 °C
Grau de proteção	IP65
Temperatura ambiente	0 °C...50 °C
Peso do produto	920 g
Conexão elétrica	8 pinos M16x0,75 Conector macho conforme DIN 45326 tipo de construção redonda
Tipo de fixação	com orifício de passagem
Conexão pneumática 1	G1/4
Conexão pneumática 2	G1/4
Conexão pneumática 3	G1/4
Indicação sobre os materiais	Conformidade RoHS
Material corpo	Liga de alumínio
Material da membrana	NBR