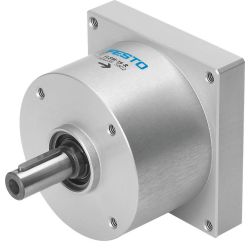


# Catraca FLSM-40-L

Cód. do item: 164233

FESTO



## Ficha técnica

Característica	Valor
Tamanho	40
Sentido de giro	Anti-horário
Posição de instalação	Indiferente
Conformidade LABS	VDMA24364-B1/B2-L
Temperatura ambiente	-10 °C...60 °C
Torque teórico a 6 bar	19.98 Nm
Peso do produto	2350 g
Material corpo	Liga de alumínio
Material casquilho	Aço para aplicação
Material eixo	Aço cementado