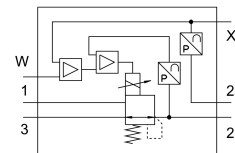


Válvula reguladora de pressão proporcional VPPL-3Q-3-0L20H-A4-A-S1-2 **FESTO**

Cód. do item: 1635990



Ficha técnica

Característica	Valor
Dimensão nominal da ventilação	3 mm
Diâmetro nominal de exaustão	3 mm
Tipo de acionamento	elétrico
Tipo de vedação	mole
Posição de instalação	Indiferente preferencialmente na vertical
Estrutura	válvula reguladora de êmbolo de controle direto
Proteção contra curto-circuito	não
Comprimento máximo do cabo	30 m
Informação de segurança	Posição de segurança VPPL: no caso de rompimento do cabo de alimentação, a pressão de saída cai a 0 bar.
Proteção contra inversão de polaridade	para todas as conexões elétricas
Tipo de retorno	Mola mecânica
Tipo de comando	Direto
Função de válvula	Válvula reguladora de pressão proporcional de 3 vias, fechada
Tipo de indicação	Display LED
Pressão operacional	2 MPa 20 bar
Faixa de regulagem de pressão MPa	0.02 MPa...2 MPa
Faixa de regulagem de pressão	0.2 bar...20 bar
Pressão de entrada 1	0 bar...50 bar
Pressão de entrada 1 MPa	0 MPa...5 MPa
Máx. histerese de pressão	0.01 MPa 0.1 bar 1.45 psi
Valor b	0.25
Valor C	0.8 l/sbar
Vazão nominal padrão	245 l/min
Vazão nominal padrão 2-3	282 l/min
Tempo de comutação desligado	654 ms
Tempo de acionamento ligado	428 ms
Amplitude de tensão de funcionamento CC	21.6 V...27.6 V
Tempo de ativação	100%

Característica	Valor
Consumo de potência elétrica máx.	26.7 W
Taxa de ondulação residual	10 %
Intervalo de sinal de saída analógica	4 - 20 mA
Intervalo de sinal de entrada analógica	4 - 20 mA
Valores nominais/reais	Tipo de corrente 4-20 mA
Meio de operação	Ar comprimido conforme ISO 8573-1:2010 [7:4:4] Gases inertes
Observação sobre o meio de operação/controle	Funcionamento lubrificado não admissível
Certificação	c UL us - Listed (OL)
Marca KC	KC-EMV
Marca CE (ver declaração de conformidade)	conforme a diretiva EU-EMV
Marca UKCA (ver declaração de conformidade)	conforme regulamentação do Reino Unido para EMV
Classe de resistência à corrosão KBK	2 - resistência moderada à corrosão
Conformidade LABS	VDMA24364-Zona III
Temperatura do meio	5 °C...50 °C
Grau de proteção	IP65
Temperatura ambiente	5 °C...50 °C
Temperatura de armazenamento	-10 °C...60 °C
Peso do produto	1100 g
Erro de linearidade em ± %FS	0.5 %FS
Precisão total	0,5 %FS
Coefficiente de temperatura	0.04 %/K
Repetibilidade in ± %FS	0.5 %FS
Conexão elétrica interface de diagnóstico	Conector fêmea, M12, 5 pinos, codificação A
Conexão elétrica IN	Conector macho, M12, 5 pinos, codificação A
Conexão elétrica OUT	Conector macho, M12, 5 pinos, codificação A
Tipo de fixação	com orifício de passagem
Conexão pneumática 1	Flange
Conexão pneumática 2	Flange
Conexão pneumática 3	Flange
Indicação sobre os materiais	Conformidade RoHS
Material corpo	Liga de alumínio forjado anodizado