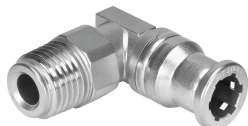


Conexão rápida em L roscada CRQSL-1/4-10

Cód. do item: 162875

FESTO



Ficha técnica

| Característica | Valor |
|---|---|
| Tamanho | Padrão |
| Diâmetro nominal | 6 mm |
| Posição de instalação | Indiferente |
| Formato | Formato em L |
| Tamanho do recipiente | 1 |
| Estrutura | Princípio Push-Pull |
| Pressão operacional por toda a faixa de temperatura | -0.095 MPa...1 MPa -0.95 bar...10 bar -13.775 psi...145 psi |
| Observação sobre pressão de operação | Água: máx. 0,6 MPa a no máx. 50 °C |
| Meio de operação | Ar comprimido conforme ISO 8573-1:2010 [7:-:-] Água (na forma líquida, sem gelo) |
| Observação sobre o meio de operação/controlado | Funcionamento com lubrificação possível |
| Classe de resistência à corrosão KBK | 4 - altíssima resistência à corrosão |
| Conformidade LABS | VDMA24364-B1/B2-L |
| Apropriado para indústria alimentícia | Ver Informação de materiais ampliada |
| Temperatura ambiente | -15 °C...120 °C |
| Peso do produto | 42 g |
| Cabos utilizáveis | PFAN |
| Tipo de fixação | Sextavado externo SW17 |
| Conexão pneumática 1 | Rosca macho R1/4 |
| Conexão pneumática 2 | para tubo flexível com Ø externo de 10 mm |
| Material do munhão aparafusado | aço inoxidável de alta liga |
| Indicação sobre os materiais | Conformidade RoHS |
| Material corpo | aço inoxidável de alta liga |
| Material do anel de desengate | Aço inoxidável de alta liga |
| Material de vedação do tubo flexível | FPM |
| Material braçadeira | Aço inoxidável de alta liga |
| Material do anel de sustentação | Aço inoxidável de alta liga |