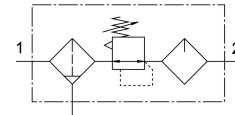


Unidade de tratamento de ar FRC-1/2-D-O-MIDI

Cód. do item: 162742

FESTO



Ficha técnica

| Característica | Valor |
|--|--|
| Tamanho | Midi |
| Série | D |
| Segurança de ativação | Manopla com retentor |
| Posição de instalação | Vertical +/- 5° |
| Dreno | manual giratório |
| Estrutura | Filtro regulador com manômetro Lubrificador por névoa padrão proporcional |
| Quantidade máx. de condensado | 43 cm ³ |
| Grau de filtragem | 40 µm |
| Copo de proteção | Cubeta de proteção metálica |
| Indicador óptico por pressão | G1/4 preparado |
| Pressão operacional | 1 bar...16 bar |
| Faixa de regulação de pressão | 0.5 bar...12 bar |
| Máx. histerese de pressão | 0.2 bar |
| Vazão nominal padrão | 2600 l/min |
| Meio de operação | Ar comprimido, conforme ISO 8573-1:2010 [-:9-] Gases inertes |
| Observação sobre o meio de operação/controle | Admite operação com ar lubrificado (uso obrigatório de ar lubrificado na operação posterior) |
| Classe de resistência à corrosão KBK | 2 - resistência moderada à corrosão |
| Conformidade LABS | VDMA24364-B1/B2-L |
| Qualidade do ar na saída | Ar comprimido conforme ISO 8573-1:2010 [7:8:-] Gases inertes |
| Temperatura do meio | -10 °C...60 °C |
| Temperatura ambiente | -10 °C...60 °C |
| Peso do produto | 1350 g |
| Tipo de fixação | Válvulas reguladoras de fluxo inline Com acessórios |
| Conexão pneumática 1 | G1/2 |
| Conexão pneumática 2 | G1/2 |
| Indicação sobre os materiais | Conformidade RoHS |
| Material corpo | Zinco fundido |
| Material do copo | PC |

