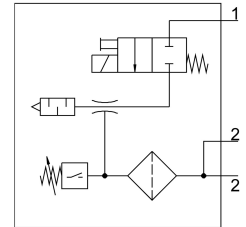


# Gerador de vácuo VADM-200-P

Cód. do item: 162520

FESTO



## Ficha técnica

| Característica                         | Valor  |
|--|--|
| Dimensão nominal do bico de venturi    | 2 mm   |
| Largura do módulo                      | 22 mm  |
| Construção do silenciador              | Fechado  |
| Posição de instalação                  | Indiferente  |
| Característica do ejetor               | alto nível de vácuo  |
| Grau de filtragem                      | 40 µm  |
| Acionamento manual auxiliar            | sem trava  |
| Função integrada                       | Válvula de abertura e fechamento elétrica<br>Filtro<br>Vacuostato  |
| Variável de medição                    | Pressão relativa   |
| Princípio de medição                   | piezorresistivo  |
| Função do elemento de conexão          | Contato N/A  |
| Função de comutação                    | Comparador de valor limiar   |
| Função de válvula                      | fechada  |
| Proteção contra inversão de polaridade | para todas as conexões elétricas                                   |
| Tipo de indicação                      | LED  |
| Faixa de ajuste de histerese           | -50 kPa...-5 kPa<br>-0.5 bar...-0.05 bar<br>-7.25 psi...-0.725 psi |
| Possibilidades de ajuste               | Poti   |
| Indicador do status de comutação       | óptico   |
| Faixa de ajuste dos valores limites    | -90 kPa...0 kPa<br>-0.9 bar...0 bar<br>-13.05 psi...0 psi          |
| Pressão operacional                    | 0.2 MPa...0.8 MPa<br>2 bar...8 bar<br>29 psi...116 psi             |
| Máx. vácuo                             | 85 %   |
| Pressão de operação nominal            | 0.6 MPa<br>6 bar<br>87 psi   |

| <b>Característica</b>                                  | <b>Valor</b>  |
|--|---|
| Tempo de pressurização com pressão operacional nominal | 0.29 s  |
| Amplitude de tensão de funcionamento CC                | 21.6 V...26.4 V   |
| Tempo de ativação                                      | 100%  |
| Saída de comutação                                     | PNP   |
| Certificação   | Marca RCM<br>c UL us - Recognized (OL)                      |
| Marca CE (ver declaração de conformidade)              | conforme a diretiva EU-EMV                                  |
| Meio de operação                                       | Ar comprimido conforme ISO 8573-1:2010 [7:4:4]              |
| Observação sobre o meio de operação/controlado         | Funcionamento lubrificado não admissível                    |
| Classe de resistência à corrosão KBK                   | 2 - resistência moderada à corrosão                         |
| Conformidade LABS                                      | VDMA24364-B1/B2-L   |
| Temperatura do meio                                    | 0 °C...60 °C  |
| Grau de proteção                                       | IP65  |
| Temperatura ambiente                                   | 0 °C...50 °C  |
| Peso do produto  | 330 g   |
| Faixa de medição de pressão                            | 0 MPa...0.1 MPa<br>0 bar...1 bar<br>0 psi...14.5 psi        |
| Conexão elétrica                                       | 4 pinos<br>M8x1<br>Conector macho                           |
| Tipo de fixação  | alternativo:<br>com orifício de passagem<br>Com rosca fêmea |
| Conexão pneumática 1                                   | G1/4  |
| Conexão pneumática 3                                   | Silenciador integrado                                       |
| Conexão do vácuo                                       | G3/8  |
| Indicação sobre os materiais                           | Conformidade RoHS   |
| Material vedações                                      | NBR   |
| Material do bocal fêmea                                | Latão niquelado   |
| Material do filtro                                     | PA  |
| Material do corpo do filtro                            | PC  |
| Material corpo   | Liga de alumínio  |
| Material do silenciador                                | PE<br>POM   |
| Material êmbolo  | POM   |
| Material do bico aspersor                              | Latão niquelado   |