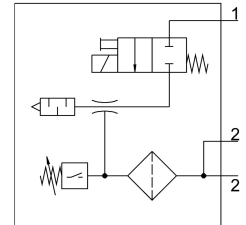
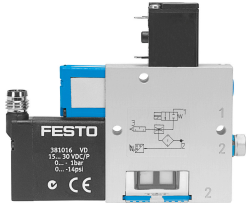


# Gerador de vácuo VADM-45-N

Cód. do item: 162513

FESTO



## Ficha técnica

Característica	Valor
Dimensão nominal do bico de venturi	0.45 mm
Largura do módulo	10 mm
Construção do silenciador	Fechado
Posição de instalação	Indiferente
Característica do ejetor	alto nível de vácuo
Grau de filtragem	40 µm
Acionamento manual auxiliar	sem trava
Função integrada	Válvula de abertura e fechamento elétrica Filtro Vacuostato
Variável de medição	Pressão relativa
Princípio de medição	piezorresistivo
Função do elemento de conexão	Contato N/A
Função de comutação	Comparador de valor limiar
Função de válvula	fechada
Proteção contra inversão de polaridade	para todas as conexões elétricas
Tipo de indicação	LED
Faixa de ajuste de histerese	-50 kPa...-5 kPa -0.5 bar...-0.05 bar -7.25 psi...-0.725 psi
Possibilidades de ajuste	Poti
Indicador do status de comutação	óptico
Faixa de ajuste dos valores limites	-90 kPa...0 kPa -0.9 bar...0 bar -13.05 psi...0 psi
Pressão operacional	0.15 MPa...0.8 MPa 1.5 bar...8 bar 21.75 psi...116 psi
Máx. vácuo	85 %
Pressão de operação nominal	0.6 MPa 6 bar 87 psi

<b>Característica</b>	<b>Valor</b>
Tempo de pressurização com pressão operacional nominal	5.9 s
Amplitude de tensão de funcionamento CC	21.6 V...26.4 V
Tempo de ativação	100%
Saída de comutação	NPN
Certificação	Marca RCM c UL us - Recognized (OL)
Marca CE (ver declaração de conformidade)	conforme a diretiva EU-EMV
Meio de operação	Ar comprimido conforme ISO 8573-1:2010 [7:4:4]
Observação sobre o meio de operação/controlado	Funcionamento lubrificado não admissível
Classe de resistência à corrosão KBK	2 - resistência moderada à corrosão
Conformidade LABS	VDMA24364-B1/B2-L
Temperatura do meio	0 °C...60 °C
Grau de proteção	IP65
Temperatura ambiente	0 °C...50 °C
Peso do produto	65 g
Faixa de medição de pressão	0 MPa...0.1 MPa 0 bar...1 bar 0 psi...14.5 psi
Conexão elétrica	4 pinos M8x1 Conector macho
Tipo de fixação	alternativo: com orifício de passagem Com rosca fêmea
Conexão pneumática 1	M5
Conexão pneumática 3	Silenciador integrado
Conexão do vácuo	M5
Indicação sobre os materiais	Conformidade RoHS
Material vedações	NBR
Material do bocal fêmea	Latão niquelado
Material do filtro	PA
Material do corpo do filtro	PC
Material corpo	Liga de alumínio
Material do silenciador	PE POM
Material êmbolo	POM
Material do bico aspersor	Latão niquelado