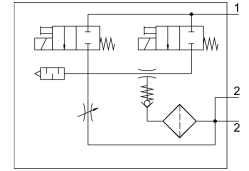


Gerador de vácuo VADMI-200

Cód. do item: 162510

FESTO



Ficha técnica

Característica	Valor
Dimensão nominal do bico de venturi	2 mm
Largura do módulo	22 mm
Construção do silenciador	Fechado
Posição de instalação	Indiferente
Característica do ejetor	alto nível de vácuo
Grau de filtragem	40 µm
Acionamento manual auxiliar	sem trava
Função integrada	Válvula de pulso ejetor elétrica Regulador de fluxo Válvula de abertura e fechamento elétrica Filtro Válvula de retenção
Função de válvula	fechada
Pressão operacional	0.2 MPa...0.8 MPa 2 bar...8 bar 29 psi...116 psi
Máx. vácuo	85 %
Pressão de operação nominal	0.6 MPa 6 bar 87 psi
Tempo de pressurização com pressão operacional nominal com pulso ejetor	0.15 s
Amplitude de tensão de funcionamento CC	21.6 V...26.4 V
Tempo de ativação	100%
Certificação	c UL us - Recognized (OL)
Meio de operação	Ar comprimido conforme ISO 8573-1:2010 [7:4:4]
Observação sobre o meio de operação/controlado	Funcionamento lubrificado não admissível
Classe de resistência à corrosão KBK	2 - resistência moderada à corrosão
Conformidade LABS	VDMA24364-B1/B2-L
Temperatura do meio	0 °C...60 °C
Grau de proteção	IP65
Temperatura ambiente	0 °C...60 °C
Peso do produto	350 g
Conexão elétrica	Conector macho

Característica	Valor
Tipo de fixação	alternativo: com orifício de passagem Com rosca fêmea
Conexão pneumática 1	G1/4
Conexão pneumática 3	Silenciador integrado
Conexão do vácuo	G3/8
Indicação sobre os materiais	Conformidade RoHS
Material vedações	NBR
Material do bocal fêmea	Latão niquelado
Material do filtro	PA
Material do corpo do filtro	PC
Material corpo	Liga de alumínio
Material do silenciador	PE POM
Material êmbolo	POM
Material do bico aspersor	Latão niquelado