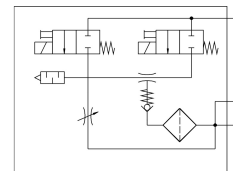


Gerador de vácuo VADMI-95

Cód. do item: 162508

FESTO



Ficha técnica

| Característica | Valor |
|---|--|
| Dimensão nominal do bico de venturi | 0.95 mm |
| Largura do módulo | 18 mm |
| Construção do silenciador | Fechado |
| Posição de instalação | Indiferente |
| Característica do ejetor | alto nível de vácuo |
| Grau de filtragem | 40 µm |
| Acionamento manual auxiliar | sem trava |
| Função integrada | Válvula de pulso ejetor elétrica Regulador de fluxo Válvula de abertura e fechamento elétrica Filtro Válvula de retenção |
| Função de válvula | fechada |
| Pressão operacional | 0.2 MPa...0.8 MPa 2 bar...8 bar 29 psi...116 psi |
| Máx. vácuo | 85 % |
| Pressão de operação nominal | 0.6 MPa 6 bar 87 psi |
| Tempo de pressurização com pressão operacional nominal com pulso ejetor | 2.04 s |
| Amplitude de tensão de funcionamento CC | 21.6 V...26.4 V |
| Tempo de ativação | 100% |
| Certificação | c UL us - Recognized (OL) |
| Meio de operação | Ar comprimido conforme ISO 8573-1:2010 [7:4:4] |
| Observação sobre o meio de operação/controlado | Funcionamento lubrificado não admissível |
| Classe de resistência à corrosão KBK | 2 - resistência moderada à corrosão |
| Conformidade LABS | VDMA24364-B1/B2-L |
| Temperatura do meio | 0 °C...60 °C |
| Grau de proteção | IP65 |
| Temperatura ambiente | 0 °C...60 °C |
| Peso do produto | 240 g |
| Conexão elétrica | Conector macho |

| Característica | Valor |
|------------------------------|---|
| Tipo de fixação | alternativo: com orifício de passagem Com rosca fêmea |
| Conexão pneumática 1 | G1/8 |
| Conexão pneumática 3 | Silenciador integrado |
| Conexão do vácuo | G1/8 |
| Indicação sobre os materiais | Conformidade RoHS |
| Material vedações | NBR |
| Material do bocal fêmea | Latão niquelado |
| Material do filtro | PA |
| Material do corpo do filtro | PC |
| Material corpo | Liga de alumínio |
| Material do silenciador | PE POM |
| Material êmbolo | POM |
| Material do bico aspersor | Latão niquelado |